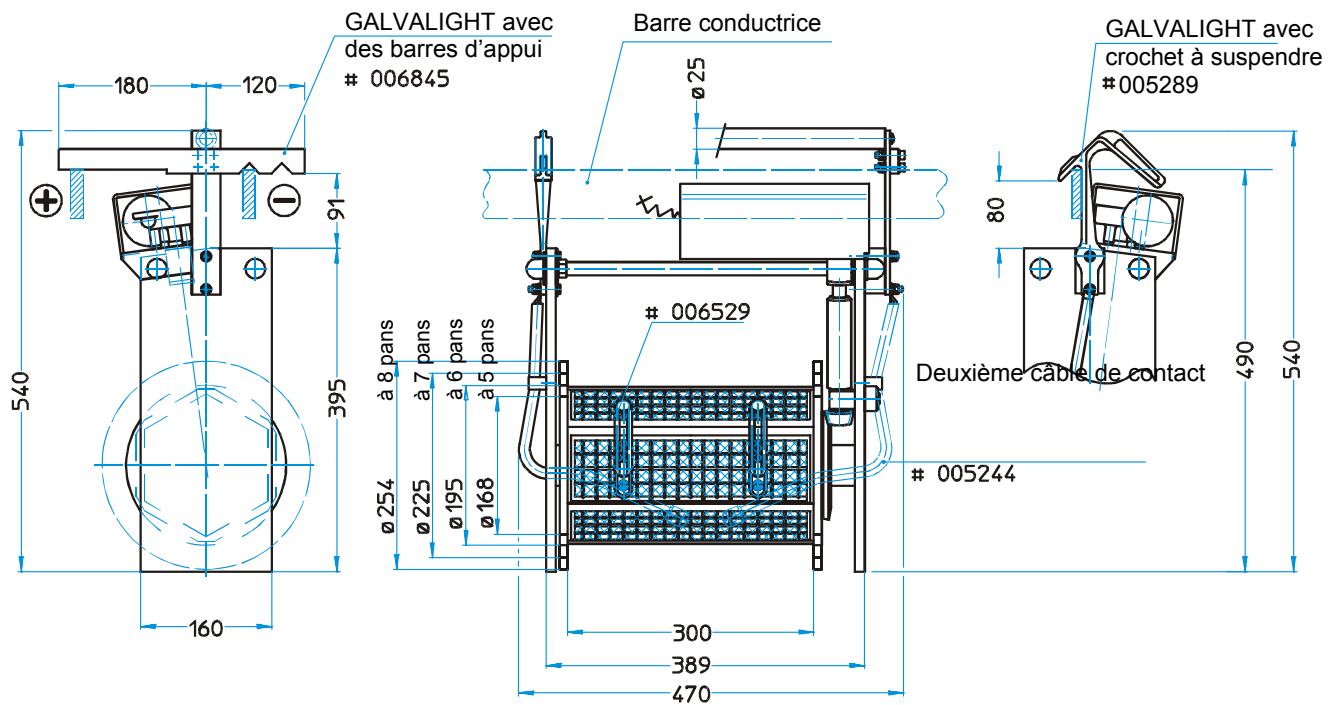


# GALVALIGHT 7-12.1

Petit appareil de galvanisation  
V 1/2



Sous réserve de modifications techniques

dimensions en mm

Etat 08/2002		Description du produit		Référence #	
	Version de base	Appareil à suspendre pour barre conductrice (sans tonneau)	version avec crochet à suspendre	005289	
			version avec des barres d'appui	006845	
Variantes	Version du tonneau	tonneau à n-pan, PP-GV panneaux 300 mm de longueur, assemblage par clipsage			
		à 5 pans V=3,5 cdm	mailles 0,3 mm	006205	
			mailles 0,5 mm	006846	
			mailles 0,8 mm	006207	
			mailles 1,2 mm	006208	
			mailles 1,6 mm	006209	
			mailles 2,0 mm	006210	
		à 6 pans V=5,3 cdm	mailles 0,3 mm	006211	
			mailles 0,5 mm	006212	
			mailles 0,8 mm	006213	
			mailles 1,2 mm	006226	
			mailles 1,6 mm	006215	
			mailles 2,0 mm	006216	
		à 7 pans V=7,6 cdm	mailles 0,3 mm	006217	
			mailles 0,5 mm	006218	
			mailles 0,8 mm	006219	
			mailles 1,2 mm	006220	
			mailles 1,6 mm	006221	
mailles 2,0 mm	006222				

# GALVALIGHT 7-12.1

Petit appareil de galvanisation  
V 2/2

Etat 08/2002		Description du produit		Référence #
Variantes	version du tonneau	à 8 pans V=10,5 cdm	mailles 0,3 mm	006223
			mailles 0,5 mm	006224
			mailles 0,8 mm	006225
			mailles 1,2 mm	006226
			mailles 1,6 mm	006227
			mailles 2,0 mm	006228
Access.	deuxième câble de contact	pour augmenter le courant		005244
Description techniques	entraînement	moto-réducteur avec régulateur de vitesse, raccord 12 V DC		compris dans la version de base
	verrouillage de couvercle	2 fermetures en caoutchouc matière Viton		
	contact sur les pièces	1 câble de contact 16 mm <sup>2</sup> avec plot en acier, longueur 560 mm		
	courant	max. 70 A / câble		
	poids des pièces	4-8 kg selon la taille du tonneau		
	température de service	max. 80°C		
	poids à vide	6-7 kg		