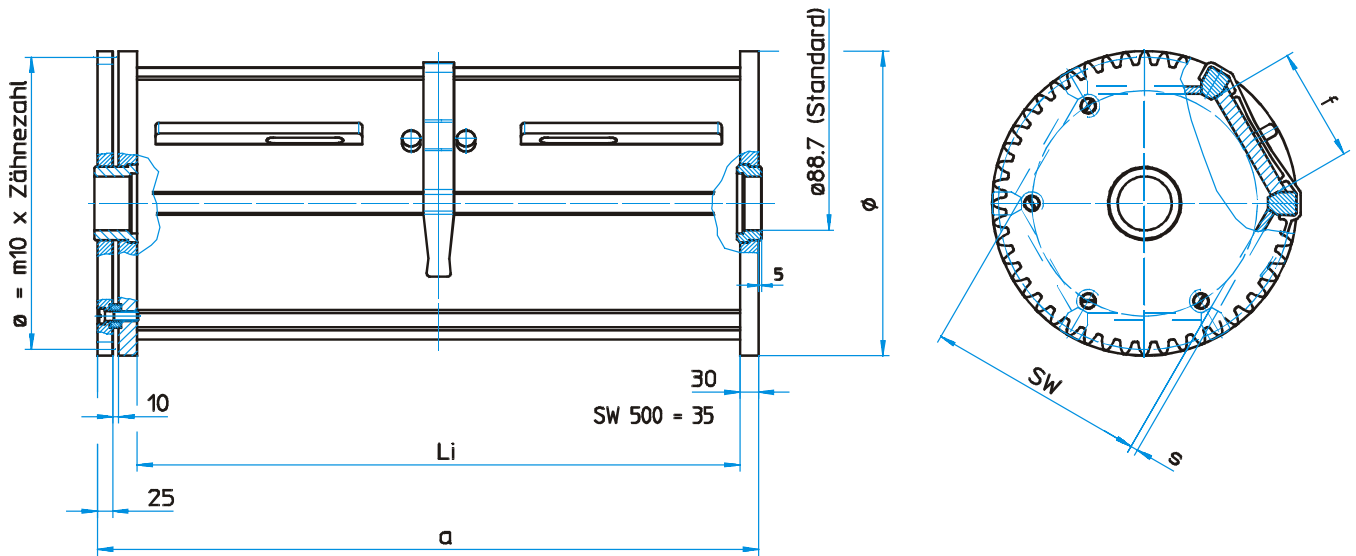


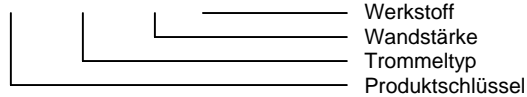
# GALVA-E 7-24.1

Galvanisiertrommel  
V 1/2



SW	z (Standard)	$\phi$	f
250	36	370	122
300	42	430	151
360	48	500	185
420	54	570	220
500	64	660	260

Bestellbeispiel für Eckleistentrommel: 7241-0725-10-PE-glatt/prof.



Technische Änderungen vorbehalten

08/2002		Produktbeschreibung								Bestellbezeichnung	
Eckleisten-Trommel in den Werkstoffen PE hm500 / PP / RCH 1000 grün											
Varianten	Typ	a	SW	Li	Wandstärke	Trommelvolumen [ca. dm <sup>3</sup> ]	Leergewicht [ca. kg]	Zulässige Beladung [kg]			
								60° C	80° C	95° C	
	07/25	700	250	605	10	33	31	70	60	50	7241-0725-10-
					12		32	90	80	70	7241-0725-12-
	07/30	700	300	605	10	47	33	80	70	60	7241-0730-10-
					12		34	100	85	70	7241-0730-12-
	07/36	700	360	605	10	68	38	90	80	70	7241-0736-10-
					12		39	120	100	80	7241-0736-12-
	07/42	700	420	605	10	92	43	100	90	80	7241-0742-10-
					12		44	140	110	90	7241-0742-12-
	08/25	835	250	740	10	40	33	70	60	50	7241-0825-10-
					12		34	90	80	70	7241-0825-12-
	08/30	835	300	740	10	57	35	80	70	60	7241-0830-10-
12					36		100	85	70	7241-0830-12-	
08/36	835	360	740	10	83	41	90	80	70	7241-0836-10-	
				12		42	170	100	80	7241-0836-12-	
				15		44	180	140	110	7241-0836-15-	
08/42	835	420	740	10	113	46	100	90	80	7241-0842-10-	
				12		48	140	120	100	7241-0842-12-	
				15		50	200	170	140	7241-0842-15-	
08/50	835	500	730	15	158	65	270	240	210	7241-0850-15-	

# GALVA-E 7-24.1

Galvanisiertrommel  
V 2/2

04/2004		Produktbeschreibung								Bestellbezeichnung	
Eckleisten-Trommel in den Werkstoffen PE hm500 / PP / RCH 1000 grün											
Typ	a	SW	Li	Wandstärke	Trommelvolumen [ca. dm <sup>3</sup> ]	Leergewicht [ca. kg]	Zulässige Beladung [kg]				
							60° C	80° C	95° C		
10/25		250	940	10	51	35	70	60	50	7241-1025-10-.	
				12		36	90	80	70	7241-1025-12-.	
10/30		300	940	10	73	37	80	70	60	7241-1030-10-.	
				12		39	100	85	70	7241-1030-12-.	
10/36	1035	360	940	10	105	46	90	80	70	7241-1036-10-.	
				12		48	120	100	80	7241-1036-12-.	
				15		51	170	140	110	7241-1036-15-.	
10/42		420	940	10	144	53	100	90	80	7241-1042-10-.	
				12		55	140	120	100	7241-1042-12-.	
				15		58	200	170	150	7241-1042-15-.	
10/50		500	930	15	203	74	250	220	190	7241-1050-15-.	
12/25		250	1140	10	62	37	70	60	50	7241-1225-10-.	
				12		38	90	80	70	7241-1230-12-.	
12/30		300	1140	10	89	40	80	70	60	7241-123010-.	
				12		42	100	85	70	7241-1230-12-.	
12/36	1235	360	1140	10	128	52	80	70	60	7241-1236-10-.	
				12		54	110	90	70	7241-1236-12-.	
				15		57	160	130	100	7241-1236-15-.	
12/42		420	1140	10	174	59	90	80	70	7241-1242-10-.	
				12		61	130	110	90	7241-1242-12-.	
				15		64	180	150	120	7241-1242-15-.	
12/50		500	1130	15	245	80	230	200	170	7241-1250-15-.	
15/36	1500	360	1395	10	158	60	70	60	40	7241-1536-10-.	
				12		62	90	70	50	7241-1536-12-.	
				15		66	140	110	80	7241-1536-15-.	
15/42		420	1395	10	215	66	80	70	50	7241-1542-10-.	
				12		69	100	80	60	7241-1542-12-.	
				15		72	150	120	90	7241-1542-15-.	
15/50		500		15	302	94	180	150	120	7241-1550-15-.	
Technische Beschreibung	Ausführung	<b>GALVA-E Trommeln zum Galvanisieren, Beizen und Phosphatieren</b> <b>Materialien: hochmolekulares PE hm 500, ultrahochmolekulares PE RCH 1000 Polypropylen, PP</b> <b>Maschinell stumpfgeschweißt, abriebfest und unzerbrechlich, Zahnrad mit sechs Schrauben Rd 16 angeschraubt, hohe Galvanisierleistung und geringste Verschleppverluste, anpassbar an alle auf dem Markt befindlichen Aggregate,</b> Andere Zahnradausführungen gegen Mehrpreis lieferbar, Innenwand glatt oder profiliert, geeignet für Trommeltrockner, automatische Deckelstation								In Basisausführung enthalten	
	Deckelverschluss	<b>Verschlussbügel Titan für SW 250 (Standard),</b> <b>Verschlussbügel Kunststoff / GV für SW 300 / 360 / 420 (Standard),</b> <b>Verschlussbügel Federstahl gummiert für SW 500 (Standard),</b> Verschlussbügel aus Titan gegen Mehrpreis lieferbar Verschluss mittels Quersteg und Schraubverschluss gegen Mehrpreis lieferbar									
	Trommellager	Werkstoff PP (Standard), mit Schnappsitz andere Ausführung gegen Mehrpreis lieferbar									
	Perforation	Geradloch-/ Schrägloch-/ Schlitz-/ bzw. Siebstopfenperforation, optimale Perforation: Teilung = 2 x Bohrungsdurchmesser, Trommeln mit Innenwandprofilierung können nur mit 6 oder 8 mm Teilung geliefert werden									
	Trennwand	eingeschraubt und geschweißt gegen Mehrpreis lieferbar									
	Stolperleiste	20 x 20 mm zur besseren Warenumwälzung geschraubt / geschweißt gegen Mehrpreis lieferbar									
	Verschleißscheibe	Verschleiß-Scheiben an den Stirnwandinnenseiten angeschraubt gegen Mehrpreis lieferbar									
	Stirnwandprofilierung	Stirnwände innen profiliert gegen Mehrpreis lieferbar									